

Deze gebruiksaanwijzing voor het WH Basic platform is gemaakt om u snel op weg te helpen. Stap voor stap maakt u kennis met de verschillende mogelijkheden van het platform.

→ [Status Button]

Deze knop laat zien of u verbonden bent met onze servers. Voor u op de knop Connect (verbinden) drukt moet u eerst alle informatie in onderstaande velden invullen. Wanneer alles correct is ingevuld en u klikt op de knop Connect verschijnt de knop Connecting (verbinden) om vervolgens te veranderen in de groene knop Connected (verbonden).



→ [Login Information]

Het login venster dient u in te vullen om verbinding met de servers te maken voor het ontvangen van koersen en het doorgeven van orders. Deze gegevens van WHS die u ontvangt zijn: gebruikersnaam (user name), paswoord (password), domein (domain), rekeningnummer (account number). Het adres en poortnummer van de servers veranderen van tijd tot tijd en zal door WHS aan de klanten worden doorgegeven. Wanneer alles correct is ingevoerd, kunt u op de Connect knop drukken. Als u zich achter een firewall bevindt, moet u de poorten 3200-3250 openzetten, om het platform te laten werken.

USERNAME	<input type="text"/>	SERVER	<input type="text" value="63.99.225.230"/>	CONNECT
PASSWORD	<input type="text"/>	PORT	<input type="text" value="3200"/>	
ACCOUNT	<input type="text"/>	DOMAIN	<input type="text"/>	DISCONNECT

→ [Quote Views]

Via het scherm Quote Views ziet u de belangrijkste indexen: Nasdaq, Dow Jones en S&P

NASDAQ	1695.30	0.00	DJIA	9605.51	0.00	S&P500	1092.54	0.00
--------	---------	------	------	---------	------	--------	---------	------

→ [Quote Window]

In het koersenvenster (Quote Window) kunt u tot vijf symbolen invoeren. Typ het symbool en druk op Enter.

In het scherm ziet u dan:

Symbol = symbool

Exchange = Beurs waaraan het aandeel genoteerd staat

Last = laatste koers

Change = verandering t.o.v. de sluitingskoers

Bid = bied

Ask = laat

Open = openingskoers

Close = sluitingskoers
 High = hoogste koers van de dag
 Low = laagste koers van de dag
 Volume = omzet

Symbol	Exchange	Last	Change	Bid	Ask	Open	Close	High	Low	Volume
INJ	Nyse	55.62	0.00	51.82	58.00	55.62	55.62	55.62	55.62	1100
DELL	NasNM	22.5700	0.0000	22.6000	22.7000	0.0000	22.5700	0.0000	0.0000	179900
QCOM	NasNM	50.5400	0.0000	51.4000	50.8100	0.0000	50.5400	0.0000	0.0000	144800
E	Nyse	64.60	0.00	64.49	64.80	0.00	64.60	0.00	0.00	
ET	Nyse	6.00	0.00	5.92	12.50	0.00	6.00	0.00	0.00	

Order Entry



Voor het ingeven van een order (Order Entry) moet u eerst kiezen uit de Buy (koop), Sell (verkoop) of Short (short) knop. De knop wordt groen als u heeft gekozen. U kunt maar één knop tegelijk kiezen.



Onder de knop Symbol (Symbool) typt u het symbool van het aandeel dat u wilt gaan verhandelen.

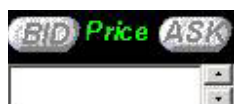


Onder de knop Exchange (Beurs) wordt de beurs ingevuld waar het aandeel wordt verhandeld.

In de Exchange (Beurs) venster wordt automatisch de beurs ingevuld als u een aandeel heeft gekozen. U moet niet zelf een beurs invullen. Het programma is zo ontworpen, dat het zelf de juiste beurs kiest.



In het Shares (aandelen) venster geeft u het aantal aandelen aan dat u wilt verhandelen.



In het Price (prijs) venster geeft u aan tegen welke limiet prijs u wilt handelen. Bijvoorbeeld een limiet prijs of een stop limiet prijs.

Als u wilt dat het platform een order plaatst tegen de dan geldende bied of laat prijs, drukt dan op bid (bied) of ask (laat).



Het Stop Price (Stop prijs) venster geeft u de mogelijkheid een stop order in te voeren.



De Place Order (Plaats Order) knop wordt groen als u alle benodigde velden juist heeft ingevuld en de knoppen juist heeft gekozen. Met deze knop stuurt u uw order naar de markt.



Met deze knop plaatst u een limiet order. U moet niet vergeten uw ook uw limietprijs in de Price Window te plaatsen.



Met deze knop plaatst u een markt (bestens) order. Het woord Market komt automatisch in de Price Window te staan als u op deze knop drukt.



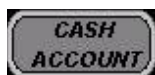
Een Stop Market Order (stop bestens) is een order om bestens kopen of te verkopen wanneer een bepaalde prijs – de stopprijs - is geraakt. U kunt met deze order zowel een positie openen als sluiten. In de Price Window komt automatisch het woord Market te staan.



Een Stop Limiet Order is een order om te kopen of te verkopen aan een minimale prijs of beter (stop limiet prijs), maar alleen als een bepaalde prijs is bereikt of gepasseerd. Het is een combinatie van een stop order en limiet order. Als u een dergelijke order invoert, moet u twee prijzen opgeven. De limiet prijs waarmee uw order wordt uitgevoerd. De stop prijs waarmee uw order de markt ingaat.



Hiermee kunt u van uw stop bestens order een volg (trail) stop order maken. Met deze order voert u ook het volg bedrag in, waarmee de stop zal meelopen. Zolang de prijs in uw voordeel gaat, blijft de stop meelopen. Wanneer de prijs tegen u gaat, blijft de stop staan en zal afgaan wanneer hij door het volg bedrag gaat. De stopprijs zal altijd gelijk of minder zijn dan het volg bedrag. Deze optie kunt u kiezen als u een cash transactie wilt.



GTC orders (actief tot annuleren) orders kunnen overall op het platform geplaatst worden door op deze knop te drukken. Een GTC order blijft gedurende de gehele dag actief, tot u hem annuleert.

[Orders Screen]

Als u een order plaatst ziet u eerst het orderconfirmatiescherm. Dit scherm laat de trader de volgende gegevens zien:

Order no.= belangrijk om orders te identificeren

Symbol = symbool van het aandeel

Action = koop of verkoop

Type = type order; GTC (actief tot annuleren), Stop order, Bestens order, Limiet order

Price = Limiet prijs van een order
 Shares = aantal aandelen
 Pending = aantal aandelen niet gevuld door de order
 Executed = aantal aandelen gevuld door de order
 Avg. Price = de gemiddelde prijs van de gevulde orders van dat moment
 Last Time & Status = De order uitvoering van dit moment

Cancel/All	OrderNo.	Symbol	Action	Type	Price	Shares	Pending	Executed	AvgPrice	Last Time & Status
Cancel	5002	DELL	BUY	Gre-Slp MKT		100	100	0	0	22:24:59 Received
Cancel										
Cancel										

◆◆◆ [Open Positions]

Dit scherm toont de open posities. De long posities aan de linkerkant, de short posities aan de rechterkant. U kan er ook andere pertinente informatie terugvinden.

Open Positions		Position Minder				Posi Tracker		Orders	Order Detail	Account Status	Alerts	Log
Symbol	Posi.	Shares	Price	Value	Change	Profit	Last	Shares	Price	Value	Change	Profit
EXDS	Long(1)	2000	0.3330	700.00	0.0170	34.00	0.3500	---	---	---	---	---
XLNK	Long(2)	300	36.8500	11070.00	0.0500	15.00	36.9000	---	---	---	---	---

◆◆◆ [Position Minder]

Hier ziet u alle volledige of gedeeltelijke posities. Het toont ook in real time uw winst/verlies van deze posities

Open Positions		Position Minder				Posi Tracker		Orders	Order Detail	Account Status	Alerts	Log
Symbol	Position	Order-In	Shares-In	Price-In	Total-In	Order-Out	Price-Out	Total-Out	Profit			

◆◆◆ [Orders]

Dit scherm toont alle orders die volledig werden uitgevoerd. U vindt hier ook ander belangrijke informatie zoals de gemiddelde prijs die automatisch wordt berekend bij een gedeeltelijke uitvoering.

Open Positions		Position Minder				Posi Tracker		Orders	Order Detail	Account Status	Alerts	Log
OrderNo.	Symbol	Action	Type	Price	Shares	Pending	Executed	AvgPrice	Last Time & Status	Canceled		
0911-5018	XLNK	BUY	LMT	36.8500	300	0	300	36.8500	08:45:53 Filled	0		
0910-5385	EXDS	BUY	LMT	0.3400	1000	0	1000	0.3370	10:52:11 Filled	0		
0910-5375	EXDS	BUY	LMT	0.3300	1000	0	1000	0.3290	10:49:11 Filled	0		

... [Order Detail]

Hier kunt u alle orders terugvinden die volledig of gedeeltelijk werden uitgevoerd. Het toont ook andere informatie zoals de executie prijs.

Open Positions		Position Minder		Posi Tracker		Orders	Order Detail	Account Status	Alerts	Log	
Order	Symbol	Action	Type	Price	Shares	Pending	Executed	ExePrice	Last Time & Status	Canceled	MMI
0911-5018	MLNK	BUY	LMT	36.8500	300	0	0	0	08:45:53 Filled	0	
0910-5385	EXDS	BUY	LMT	0.3400	1000	0	0	0	10:52:11 Filled	0	
0910-5379	EXDS	BUY	LMT	0.3300	1000	0	0	0	10:49:11 Filled	0	

... [Account Status]

Dit scherm toont de rekening informatie in detail. Vooral de buying power is hier belangrijk. De winst/verlies sectie toont uw winst/verlies van de vorige dag inclusief de vandaag gesloten en nog openstaande posities.

Open Positions		Position Minder		Posi Tracker		Orders	Order Detail	Account Status	Alerts	Login	
		START OF DAY	CHANGE	CURRENT			BUYING POWER	PROFIT / LOSS			
CASH		0.00	OFFLINE	49371.50	BUY STOCKS		98743.00	PREV CLOSED			0.00
CASH POSITIONS		0.00	OFFLINE	0.00	BUY OPTIONS		0.00	INTRA DAY CLOSED			0.00
DAY BUYING POWER		98743.00	OFFLINE	98743.00	SHORT STOCKS		98743.00	TOTAL CLOSED			0.00
REGT BUYING POWER		0.00	OFFLINE	0.00	SELL NAKED OPT		0.00	PREV STILL OPEN			75.00
LONG POSITIONS		0.00	OFFLINE	0.00	REG-T vs EQUITY		OFFLINE	NEW OPENED			0.00
SHORT POSITIONS		0.00	OFFLINE	0.00				TOTAL OPEN			75.00
MARGIN POSITIONS		0.00	OFFLINE	0.00				TOTAL TODAY			75.00

... [Alerts]

Dit onderdeel is niet beschikbaar.

Open Positions		Position Minder		Posi Tracker		Orders	Order Detail	Account Status	Alerts	Login
Symbol	Last	Volume	PriceLess	PriceMore	Volume					